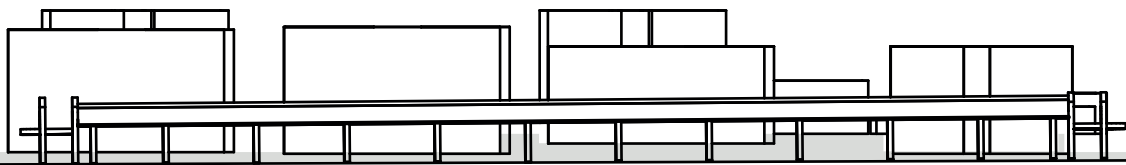


→ Parque Linear Capoeiras

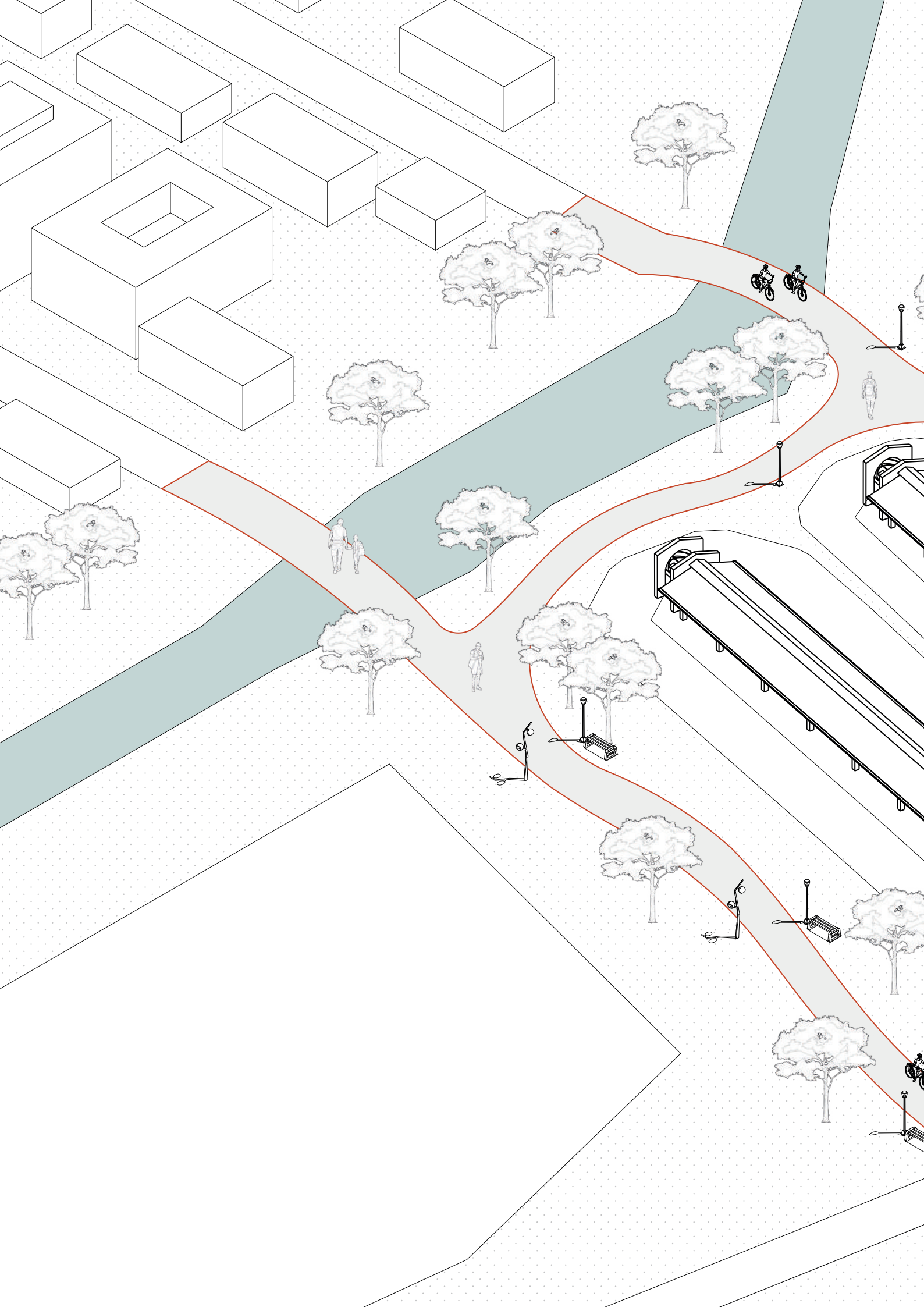


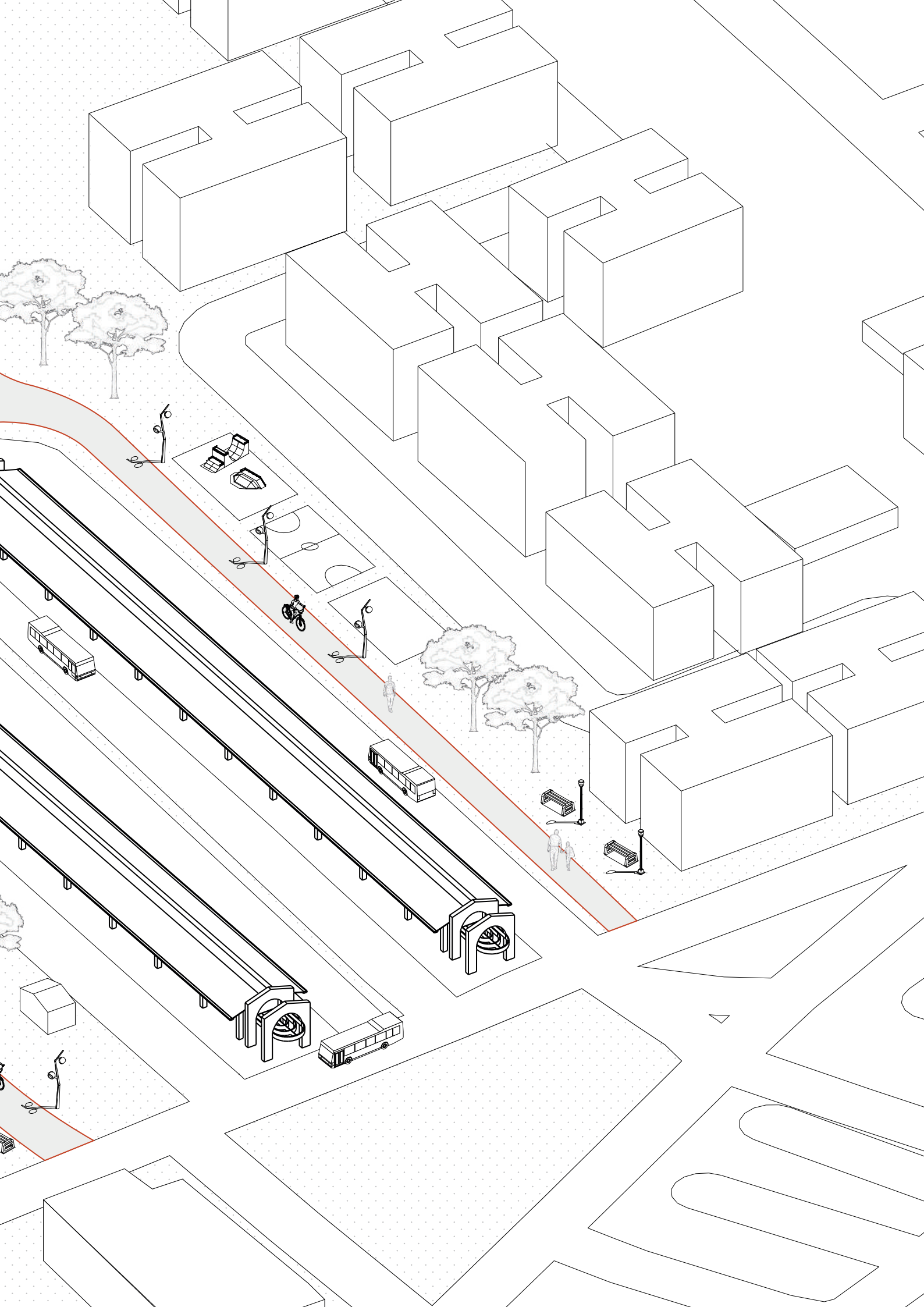
TICAP / PEV

R. Prof. Egídio Ferreira,
1751-1817 - Capoeiras,
Florianópolis - SC,
88090-500

@parquecapoeiras

Kauan Moraes Marsico
48 9 9922 2903
kauanmoraesmarsico@gmail.com
linkedin.com/in/kauanmarsico







Por que esse parque?

Para trazer segurança,
vida ao bairro,
e acima de tudo,
um futuro possível para o planeta.

"Acima de tudo, nunca perca a vontade de caminhar.
Todos os dias, eu caminho até alcançar um estado
de bem-estar e me afasto de qualquer doença.
Caminho em direção aos meus melhores pensamentos
e não conheço pensamento algum que,
por mais difícil que pareça,
não possa ser afastado ao caminhar"

Soren Aabye Dierkgaard - Filósofo dinamarquês 1813-1855
Trecho extraído do livro Cidade para Pessoas, de Jan Gehl

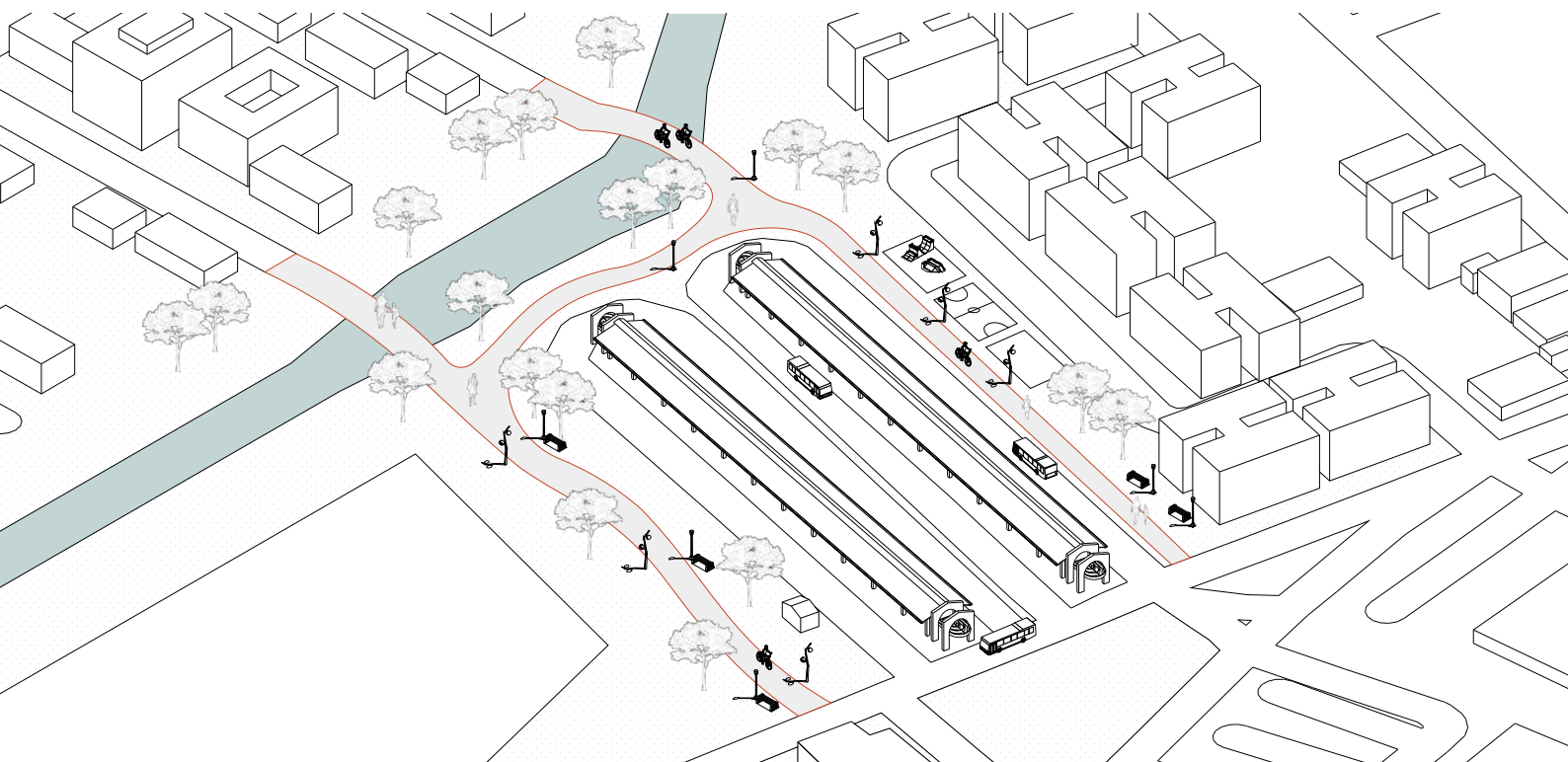
Desativado a 12 anos, o Terminal de Capoeiras — TICAP, localizado próximo à divisa com São José, vem sendo tratado como uma estrutura abandonada desde então. Parte do prédio conseguiu sobreviver aos percalços do tempo, mas seu entorno não teve a mesma sorte.

Para tentar ocupar o espaço onde antes era uma das plataformas de embarque, hoje está um Ponto de Entrega Voluntária de rejeitos, PEV — administrado pela Comcap. A outra plataforma, um pouco mais sofrida, virou um estacionamento durante as noites, e, se o tempo estiver favorável, uma feira de agricultores as quintas-feiras.

Pensando em solucionar a questão do abandono da edificação, este projeto propõe utilizar o ambiente como uma praça pública e um parque linear. Com o objetivo de ocupar formalmente o espaço e contribuir com a ideia de bairro completo. A ideia é manter os usos atuais de Ponto de Entrega Voluntária de rejeitos e feira semanal de agricultores. Permitindo inclusive o retorno a atividade pelo transporte coletivo.

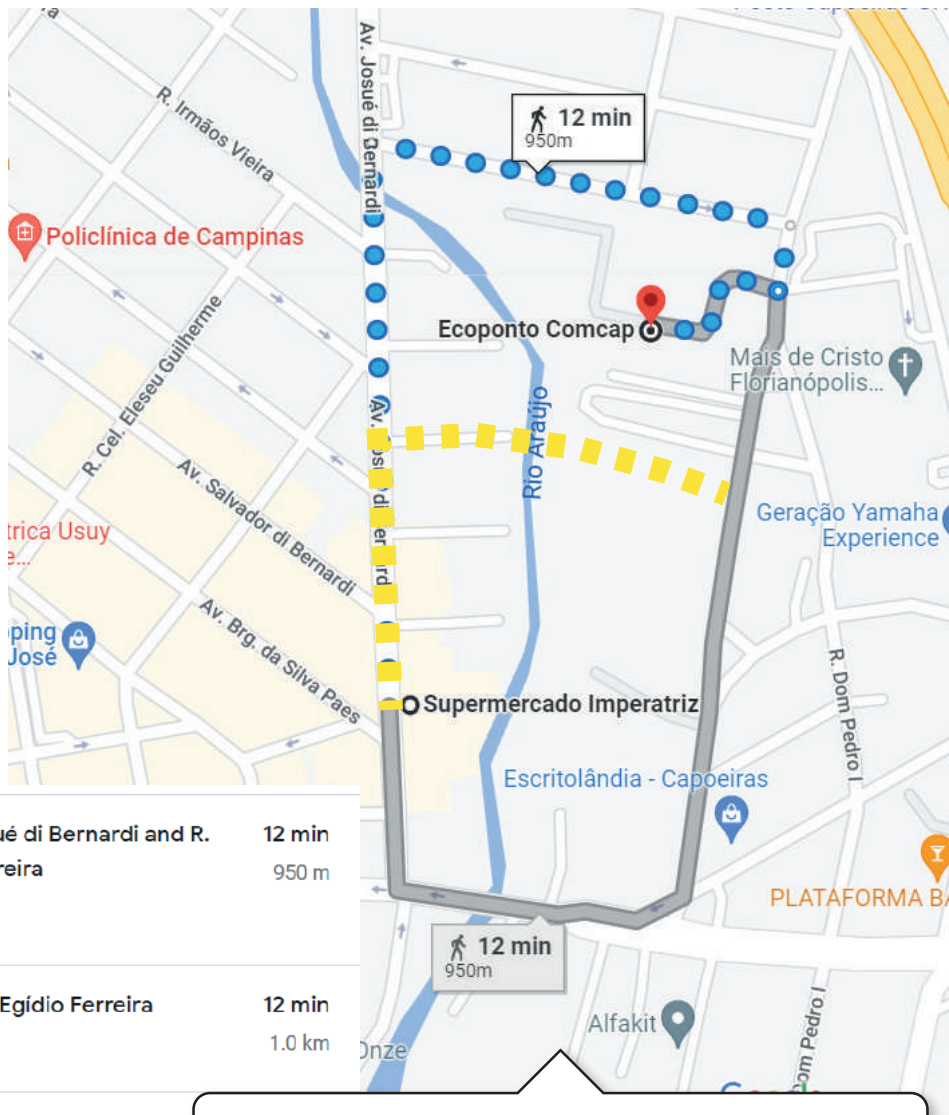
Aos fundos do local encontra-se o Rio Araújo, que faz a divisa geográfica entre a cidade de Florianópolis e São José. Atualmente para cruzá-lo a pé é necessário realizar grandes contornos, aumentando as distâncias entre uma região e a outra. O que é um problema quando de um lado temos um polo comercial, e do outro uma boa área residencial.


Pensando nisso propõe-se que o espaço receba uma ponte exclusiva para pedestres e ciclistas. Esta ligará o bairro com a região de São José, e contribuirá para o estímulo ao uso do parque e o surgimento de novos comércios na região. Além de integrar os moradores a cultura e ao comércio da metrópole como um todo.



Rascunho da Proposta Parque Capoeiras

Rota comumente realizada entre o local e o supermercado mais próximo:



 via Av. Josué di Bernardi and R. Acácio Moreira 12 min
950 m

[Details](#)

 via R. Prof. Egídio Ferreira 12 min
1.0 km

All routes are mostly flat

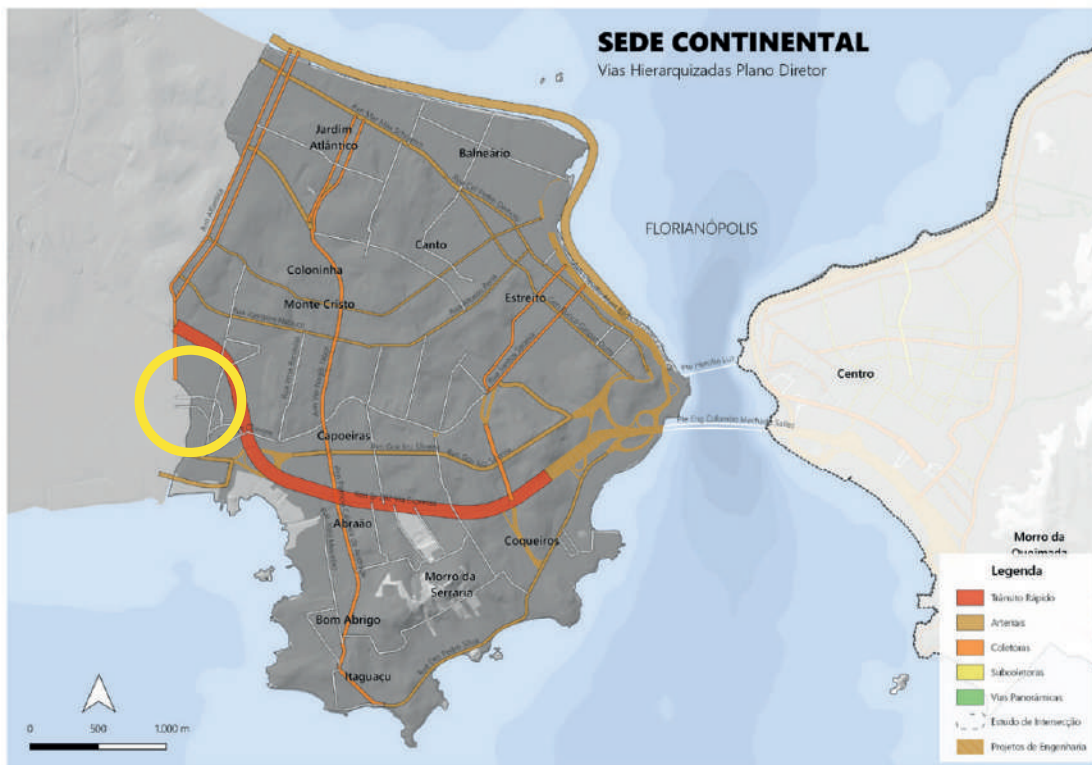
A nova rota proposta, destacada em amarelo, reduz o trajeto em 600 m.

Pouco para um carro, mas um gigantesco salto para a humanidade.

600 m representam uma redução de **8 minutos de caminhada**

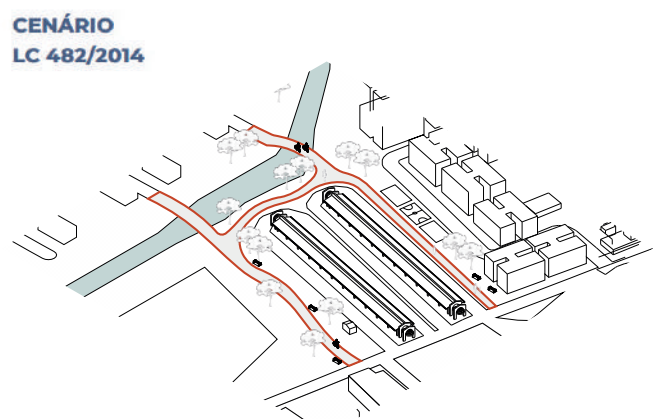
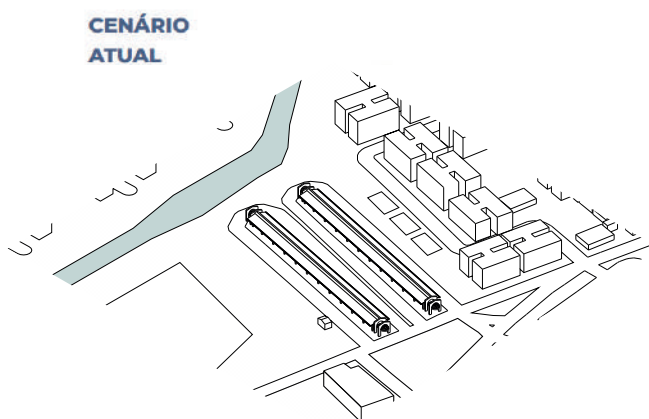
Encurtando o trajeto de 12 para apenas **4 minutos a pé**.

O suficiente para que o morador desista de sair de carro e prefira uma boa caminhada.



No caderno de diretrizes para o distrito continental, são previstos em diversos momentos vias de veículos automotores no local do parque.

A proposta, portanto, é de alteração do plano urbano do local. É necessária a inclusão do parque enquanto iniciativa de ancoramento a nova centralidade do bairro e integração das ciclovias com o local. Estas podem ter como financiador de manutenção e execução a nova outorga onerosa praticada na região.







Caso de Sucesso

Parque Linear do Córrego Grande



Ponte sobre córrego

Parque Linear do Córrego Grande - Estação Fazendinha
Vencedor no prêmio ASBEA Nacional 2018





Da Coluna de Renato Igor (NSC, 12/04/2022)

O Parque Linear do Córrego Grande, em Florianópolis, é um belo exemplo do urbanismo contemporâneo. Há um respiro térmico e paisagístico com as passarelas e acessos que conectam prédios, ruas, áreas de lazer, contemplação, caminhada e natureza.”

Montagem realizada com o parque linear de Areias em São José e com o Parque Linear do Córrego Grande.



O Parque Linear do Córrego Grande segue um desafio semelhante ao parque proposto para Capoeiras. Conectar dois pontos através de um ambiente integrado a área verde, e que possibilite uma melhor convivência com o bairro.

Foi criado por ocasião das discussões do plano diretor em 2006, e tem servido com excelência seu propósito.

No dia 15/05/06, foi assinado o decreto que criou a comissão para analisar e avaliar o projeto do parque.

Já a concepção do projeto Parque Capoeiras se deu durante uma pesquisa para a disciplina de Comportamento do Consumidor e Economia. Este segue ainda uma fase conceitual de concepção, mas busca apoio para execução do projeto.

A pesquisa pode ser acessada em mais detalhes no QRCode ou Link ao lado. Lá está um estudo mais profundo a respeito dos hábitos de consumo e da demografia do local estudado. Além disso há uma análise mais detalhada quanto a percepção de segurança dos habitantes de Capoeiras sobre a região. Falo como executar um equipamento de requalificação urbana como o parque linear pode trazer benefícios culturais, econômicos e políticos ao local. Une as pessoas, quebra barreiras, e faz a economia girar.



tinyurl.com/parquecapoeiras

Quais as principais demandas dos moradores para requalificar a região de Capoeiras, tornando-a mais sustentável, segura, e impulsionando a economia local?



Parque Linear do Cór

O QUE É? O Parque Linear do Córrego Grande* foi criado pela Lei Municipal 9.455/2014 e corresponde a um corredor verde de lazer, com extensão de 5km ao longo das margens do Rio Córrego Grande, conectando duas Unidades de Conservação: desde a Cachoeira do Poção/Parque do Maciço da Costeira até o Jardim Botânico/Parque do Manguezal do Itacorubi.

COMO SURTIU? Em 2006, por ocasião das discussões do Plano Diretor, foi definida a diretriz comunitária de criação do Parque Linear, através da utilização das Áreas públicas de Preservação Permanente e Áreas Verdes de Lazer, ao longo das margens do Rio Córrego Grande.

Em 2010, o Professor Dr. César Floriano e seus alunos do Departamento de Arquitetura/UFSC, desenvolveram o Projeto/Conceito do Parque Linear do Córrego Grande, com ciclovias/passarelas e áreas de convívio/esportes, visando facilitar a mobilidade de estudantes para a UDESC/UFSC e melhorar a segurança pública dos bairros Itacorubi, Córrego Grande, Jardim Santa Mônica.

O Projeto definiu 3 unidades para instalação de Equipamentos Públicos*:
1 - Sertão do Córrego Grande (Poção); 2 - Fazendinha; 3 - Parque São Jorge.

As unidades 1 e 2 foram viabilizadas pelo Termo de Ajuste de Conduta – TAC da Fazendinha.

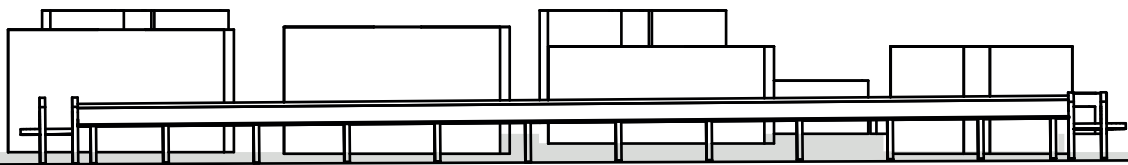
TAC da Fazendinha: em meados de 2012, o Fórum da Bacia do Itacorubi** denunciou ao MPSC a necessidade de revisão no Parcelamento do solo da área de 60mil m² da Fazendinha do Córrego Grande, na qual não haviam sido reservadas Área Verde de Lazer e Área Comunitária Institucional para uso da comunidade, conforme determinado pelo Plano Diretor de 1997.



Gean Marques Loureiro
Prefeito
João Batista Nunes
Vice-Prefeito



→ Parque Linear Capoeiras



OBRIGADO

@parquecapoeiras

Kauan Moraes Marsico

48 9 9922 2903

kauanmoraesmarsico@gmail.com

[linkedin.com/in/kauanmarsico](https://www.linkedin.com/in/kauanmarsico)